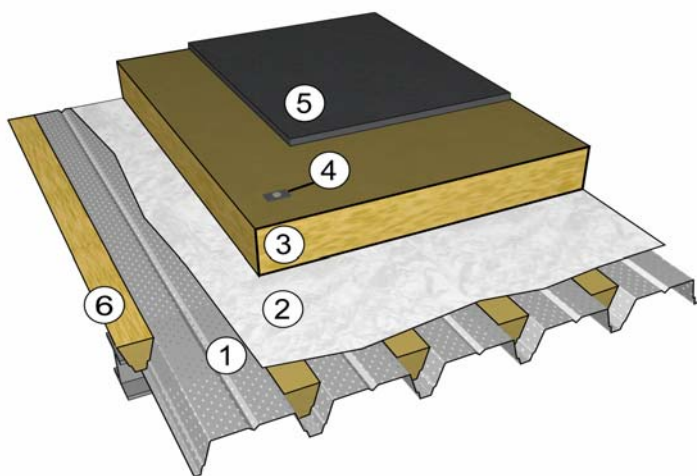


ESSAI D'AFFAIBLISSEMENT

isoler les toitures terrasses acier

la cohérence entre l'illustration et le descriptif n'est pas garantie



Description du montage :

- Paroi composée de :
- HACIERCO 4.222.5.56 SPS 0,75mm
 - Fond d'ondes en laine de roche
 - ROCKSOURDINE
 - Isolant ROCKACIER B NU 120mm
 - Etanchéité bitume

Essai réalisé par : ROCKWOOL France SAS

Laboratoire d'essai : CTBA

Rapport n° : 06/CTBA-IBC-PHY-60-12

| Hz | Tiers d'octave R (dB) | Octave R (dB) |
|------|--------------------------|------------------|
| 100 | 20,70 | 20,18 |
| 125 | 19,10 | |
| 160 | 21,00 | |
| 200 | 22,40 | 23,90 |
| 250 | 23,50 | |
| 315 | 27,00 | |
| 400 | 30,70 | 33,07 |
| 500 | 34,30 | |
| 630 | 35,90 | |
| 800 | 39,80 | 43,32 |
| 1000 | 46,80 | |
| 1250 | 48,50 | |
| 1600 | 51,80 | 53,86 |
| 2000 | 54,40 | |
| 2500 | 56,80 | |
| 3150 | 60,30 | 61,25 |
| 4000 | 61,30 | |
| 5000 | 62,40 | |

R_w (C; C_{tr})

36 (-1 ; -5) dB

R_A

35 dB

R_{A,tr}

31 dB

